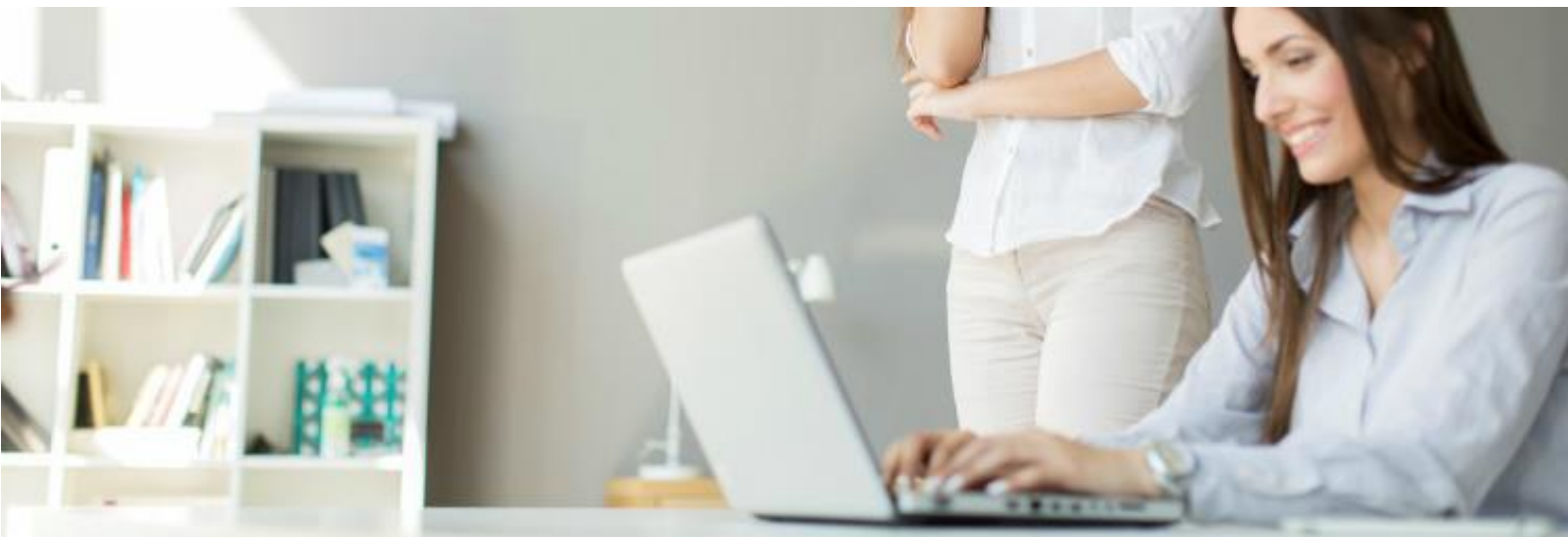


APP DIGITAL HUB MONITOR

Creazione di un utente abilitato

Lodi, 24 Luglio 2019

Ns. Rif. SB (TC-PR, CP-PS)

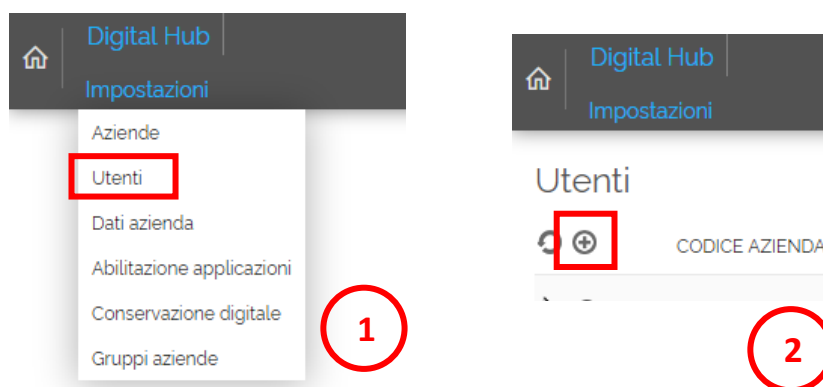


Di seguito Le forniamo le istruzioni operative per la **creazione di una nuova utenza di accesso a Digital Hub**, un'operazione necessaria per **abilitare un Cliente sprovvisto di tale utenza all'utilizzo dell'App Digital Hub Monitor**.

1. ACCESSO AL PANNELLO UTENTI

Dopo avere effettuato il login con il proprio account su Digital Hub, selezionare la voce **"Utenti"** presente all'interno del menu **"Impostazioni"** per accedere alla pagina di gestione degli utenti (1).

Dal pannello **"Utenti"** è possibile creare una nuova utenza selezionando il **pulsante "+"**, presente in alto a sinistra nella schermata (2).



2. CREAZIONE DI UN UTENTE ABILITATO

La nuova schermata permette di inserire le informazioni relative all'utenza che si sta creando: dati anagrafici, indirizzo e-mail e login (credenziali). Allo stesso modo, è possibile specificare le aziende alle quali l'utente avrà accesso.

The screenshot shows the 'UTENTI AZIENDA MASTER' interface. At the top, there is a navigation bar with 'ANAGRAFICA' selected, and buttons for 'SALVA', 'CHIUDI', and 'HELP'. Below the header, a message states: 'La procedura permette di abilitare un nuovo utente ad accedere all'applicazione sull'azienda selezionata'. The form includes a search field for 'Azienda master' with 'XILOFONO' entered, and a dropdown for 'Tipo utente' set to 'Utente base'. Under the heading 'Inserire dati anagrafici e indirizzo email', there are input fields for 'Nome', 'Cognome', and 'Indirizzo email'. A section for login details includes a 'Login' field followed by '@xilofono' and a checked checkbox for 'Invia credenziali per email'. A note below says 'Al salvataggio verrà creato un nuovo utente ed inviate le credenziali di accesso via email'. The bottom section, 'ABILITAZIONI AZIENDE', has a checked checkbox for 'Abilita tutte le aziende' and a table with a header 'Denominazione' and an empty body.

Cliccando su “Salva”, l'utenza viene creata secondo i parametri specificati e le credenziali di accesso, necessarie per poter utilizzare l'App *Digital Hub Monitor*, vengono inviate all'indirizzo e-mail inserito.

Per ulteriori informazioni La invitiamo a contattare la Sua struttura commerciale Zucchetti di riferimento.

Cordiali saluti.

Zucchetti
Servizio Marketing e Comunicazione